

鳥取県西部広域行政管理組合告示第5号

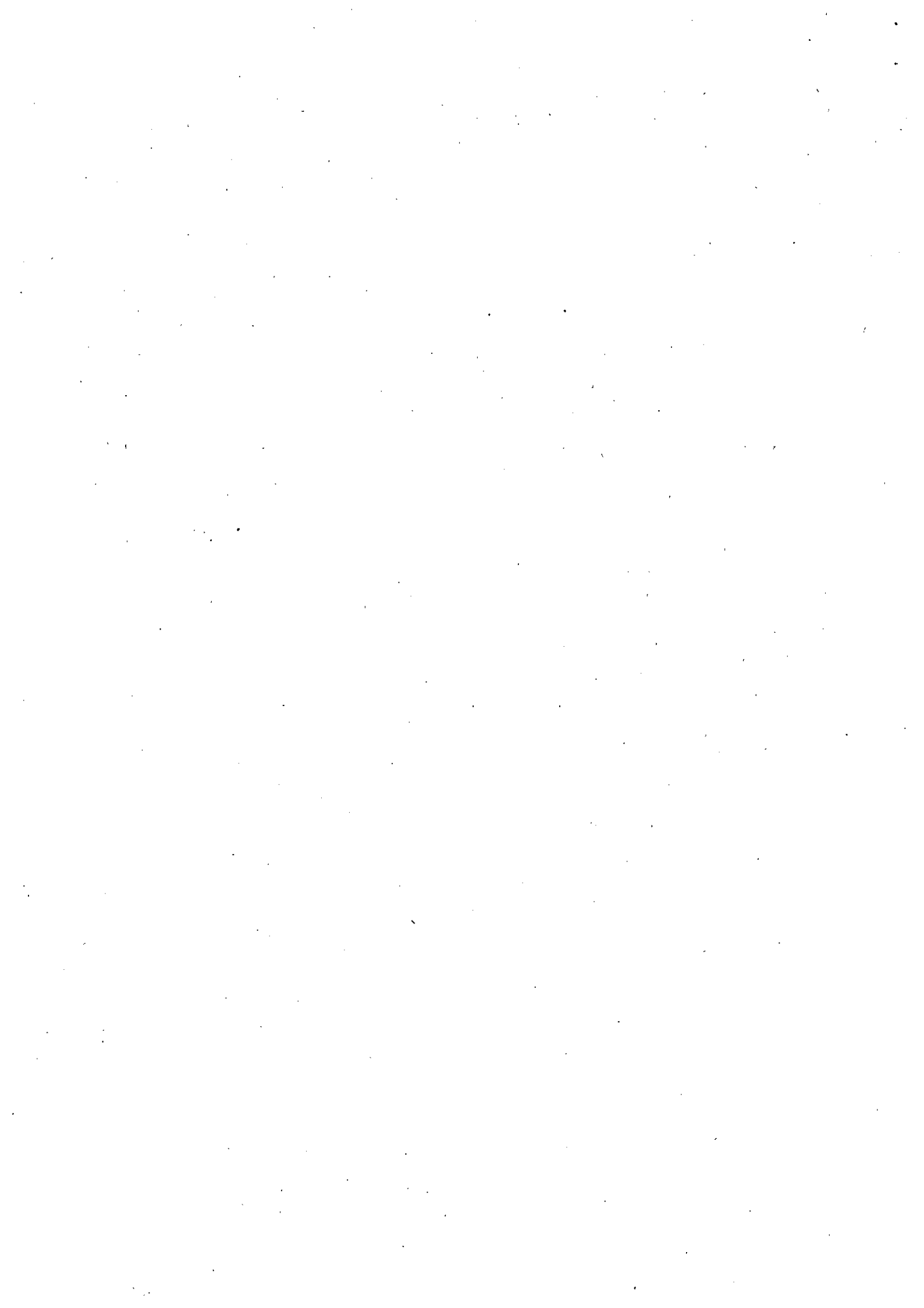
予算の公表について

令和7年1月30日、令和7年1月鳥取県西部広域行政管理組合議会臨時会において議決された令和6年度鳥取県西部広域行政管理組合一般会計補正予算（補正第3回）を、地方自治法（昭和22年法律第67号）第292条において準用する同法第219条第2項の規定により別紙のとおり公表する。

令和7年2月12日

鳥取県西部広域行政管理組合

管理者 米子市長 伊 木 隆 司



令和6年度鳥取県西部広域行政管理組合補正予算書



議案第2号

令和6年度鳥取西部広域行政管理組合一般会計補正予算（補正第3回）

令和6年度鳥取西部広域行政管理組合一般会計補正予算（補正第3回）は、次に定めるところによる。

（歳入歳出予算の補正）

第1条 歳入歳出予算の総額から歳入歳出それぞれ40,004千円を減額し、歳入歳出予算の総額を歳入歳出それぞれ5,083,805千円とする。

2 歳入歳出予算の補正の款項の区分及び当該区分ごとの金額並びに補正後の歳入歳出予算の金額は、「第1表 歳入歳出予算補正」による。

（地方債の補正）

第2条 地方債の変更は、「第2表 地方債補正」による。

令和7年1月30日提出

鳥取県西部広域行政管理組合
管理者 米子市長 伊木隆司

第 1 表 歳入歳出予算補正

歳入	款	項	補正前の額	補正額	計
1	分担金及び負担金		4,663,792	△171,885	4,491,907
		1 負担金	4,663,792	△171,885	4,491,907
2	使用料及び手数料		47,867	△1,040	46,827
		1 使用料	34,921	370	35,291
		2 手数料	12,946	△1,410	11,536
3	国庫支出金		14,249	1,086	15,335
		1 国庫補助金	14,249	△611	13,638
		2 国庫負担金	0	1,697	1,697
4	県支出金		28,944	168	29,112
		1 県補助金	28,944	168	29,112
5	財産収入		286	808	1,094
		1 財産運用収入	50	951	1,001
		2 財産売却収入	236	△143	93
6	繰入金		68,246	48,108	116,354
		1 基金繰入金	68,246	48,108	116,354
7	繰越金		1	79,967	79,968
		1 繰越金	1	79,967	79,968
8	諸収入		143,024	13,884	156,908
		2 雑入	40,921	13,884	54,805
9	組合債		157,400	△11,100	146,300
		1 組合債	157,400	△11,100	146,300
歳入	入	計	5,123,809	△40,004	5,083,805

(単位：千円)

(単位：千円)

歳 出

款	項	補正前の額	補正額	計
1 議会費		1,401	△38	1,363
	1 議会費	1,401	△38	1,363
2 総務費		219,376	42,702	262,078
	1 総務管理費	219,376	42,702	262,078
3 民生費		60,382	△8,758	51,624
	1 社会福祉費	60,382	△8,758	51,624
4 衛生費		1,412,296	△87,791	1,324,505
	1 保健衛生費	158,591	△4,798	153,793
	2 清掃費	1,253,705	△82,993	1,170,712
5 消防費		3,041,614	14,045	3,055,659
	1 消防費	3,041,614	14,045	3,055,659
6 公債費		378,740	△164	378,576
	1 公債費	378,740	△164	378,576
歳 出	合 計	5,123,809	△40,004	5,083,805

第 2 表 地方債補正

区分	起債の目的	限度額		起債の方法	利率	償還の方法
		補正前	補正後			
変更	消防施設整備事業費	157,400	千円	普通貸借又は証券発行	年 5 % 以 内	政府、その他の資金の借入れについては、その融通条件による。ただし、財政の都合により据置期間及び償還期限を短縮し、もしくは繰上償還又は低利に借り替えることができる。
		146,300				
	計	157,400				
		146,300				

令和6年度

補正予算に関する説明書



歳入歳出補正予算事項別明細書

1 総括

(歳入)

(単位：千円)

款	補正前の額	補正額	計
1 分担金及び負担金	4,663,792	△171,885	4,491,907
2 使用料及び手数料	47,867	△1,040	46,827
3 国庫支出金	14,249	1,086	15,335
4 県支出金	28,944	168	29,112
5 財産収入	286	808	1,094
6 繰入金	68,246	48,108	116,354
7 繰越金	1	79,967	79,968
8 諸収入	143,024	13,884	156,908
9 組合債	157,400	△11,100	146,300
歳入合計	5,123,809	△40,004	5,083,805

(歳 出)

(単位：千円)

款	補正前の額	補正額	計	補正額の財源内訳				一般財源
				特 定 財 源		源		
				国県支出金	地方債	そ の 他		
1 議会費	1,401	△38	1,363					△38
2 総務費	219,376	42,702	262,078			51,630		△8,928
3 民生費	60,382	△8,758	51,624			1,362		△10,120
4 衛生費	1,412,296	△87,791	1,324,505	△18		46,148		△133,921
5 消防費	3,041,614	14,045	3,055,659	1,272	△11,100	41,890		△18,017
6 公債費	378,740	△164	378,576					△164
歳 出 合 計	5,123,809	△40,004	5,083,805	1,254	△11,100	141,030		△171,188

2 歳入

(款) 1 分担金及び負担金 (項) 1 負担金 (単位：千円)

目	補正前の額	補正額	計	節		説明
				区	金額	
1 市町村負担金	4,647,146	△171,188	4,475,958	1 負担金	△171,188	市町村負担金
3 衛生費特別負担金	6,728	△697	6,031	1 再生資源分別業務負担金	△697	再生資源分別業務負担金 (米子市)
計	4,663,792	△171,885	4,491,907			

(款) 2 使用料及び手数料

(項) 1 使用料

1 衛生使用料	33,933	389	34,322	1 火葬場使用料	396	火葬場使用料
				2 不燃物処理施設使用料	△7	不燃物処理施設使用料
2 消防使用料	988	△19	969	1 消防施設使用料	△19	消防施設使用料
計	34,921	370	35,291			

(款) 2 使用料及び手数料

(項) 2 手数料

3 消防手数料	6,196	△1,410	4,786	1 消防手数料	△1,410	危険物手数料
計	12,946	△1,410	11,536			

(款) 3 国庫支出金

(項) 1 国庫補助金

1 消防費国庫補助金	14,249	△611	13,638	1 消防費国庫補助金	△611	消防防災施設等整備費補助金
計	14,249	△611	13,638			

(款) 3 国庫支出金

(項) 2 国庫負担金

目	補正前の額	補正額	計	節		説明
				区	金額	
1 消防費国庫負担金	0	1,697	1,697	1 消防費国庫負担金	1,697	緊急消防援助隊活動費負担金
計	0	1,697	1,697			

(款) 4 県支出金

(項) 1 県補助金

1 衛生費県補助金	21,063	△18	21,045	1 保健衛生費県補助金	△18	病院群輪番制病院小児救急医療支援事業補助金
2 消防費県補助金	7,881	186	8,067	1 消防費県補助金	186	火薬類等事務交付金
計	28,944	168	29,112			

(款) 5 財産収入

(項) 1 財産運用収入

2 利子及び配当金	33	951	984	1 利子及び配当金	951	退職積立基金利子 財政調整基金利子
計	50	951	1,001			914 37

(款) 5 財産収入

(項) 2 財産売却収入

2 物品売却収入	236	△143	93	1 物品売却収入	△143	不用品売却収入
計	236	△143	93			

(款) 6 繰入金

(項) 1 基金繰入金

1 退職積立基金繰入金	68,246	48,108	116,354	1 退職積立基金繰入金	48,108	退職積立基金繰入金
計	68,246	48,108	116,354			

(款) 7 繰越金

(項) 1 繰越金

目	補正前の額	補正額	計	節		説明
				区	分	
1 繰越金	1	79,967	79,968	1	前年度繰越金	前年度繰越金
計	1	79,967	79,968			

(款) 8 諸収入

(項) 2 雑入

1 雑入	40,921	13,884	54,805	1 雑入	13,884	高速自動車道救急業務支弁金 △1,039 再生用有価物売却収入 14,336 要介護状態審査判定料 △30 宿舍使用料 △167 職員手当返納金 44 病院群輪番制病院設備整備事業補助金返還金 162 地方公務員災害補償基金過納額還付金 13 返戻金 91 消防庁派遣職員住宅返戻金 10 燃費補償金 310 研修助成金 38 子ども子育て支援事業費負担金 116
計	40,921	13,884	54,805			

(款) 9 組合債

(項) 1 組合債

1 消防債	157,400	△11,100	146,300	1 消防債	△11,100	消防施設整備事業
計	157,400	△11,100	146,300			

3 歳 出

(款) 1 議会費

(項) 1 議会費

(単位：千円)

目	補正前の額	補正額	計	補正額の財源内訳			節		説明
				特 定 財 源	一般財源		区 分	金 額	
					国県支出金	地方債			
1 議会費	1,401	△38	1,363			△38	1 報 酬	3 組合議会議員報酬等	3
							8 旅 費	議会運営事業	△41
							11 役 務 費		
計	1,401	△38	1,363			△38			

(款) 2 総務費

(項) 1 総務管理費

1 一般管理費	121,478	45,530	167,008	51,436	△5,906		1 報 酬	△1,689	一般管理費人件費	7,749
							2 給 料	2,206	一般管理事務費	△3,050
							3 職員手当等	3,784	会計室事務費	△155
							4 共 済 費	1,009	職員福利厚生事業（一般管理費）	43
							8 旅 費	△99	退職積立基金積立金（一般管理費）	920
							11 役 務 費	△135	財政調整基金積立金	40,023
							12 委 託 料	△181		
							13 使用料及び借 借 料	△335		
							18 負担金補助及び び 交 付 金	27		
							24 積 立 金	40,943		
2 企画調整費	47,839	5,163	53,002	2	5,161		1 報 酬	293	企画調整費人件費	4,875
							2 給 料	2,775	企画調整事務費	280
							3 職員手当等	1,160	職員福利厚生事業（企画調整費）	8

(款) 2 総務費

(項) 1 総務管理費

目	補正前の額	補正額	計	補正額の財源内訳			節		説明
				特定財源	一般財源	金額	区分	金額	
3 施設管理費	50,059	△7,991	42,068		192	△8,183	4 共済費 8 旅費 12 委託料 13 使用料及び賃借料	938 △8 10 △5	施設管理費人件費 △611 職員福利厚生事業(施設管理費) △5 旧灰溶融施設解体撤去事業 △7,375
計	219,376	42,702	262,078		51,630	△8,928	2 給料 3 職員手当等 4 共済費 10 需用費 12 委託料 18 負担金補助及び交付金	△53 △462 △96 △1 △7,366 △13	

(款) 3 民生費

(項) 1 社会福祉費

1 介護認定審査会費	50,257	△8,473	41,784		1,141	△9,614	1 報酬 2 給料 3 職員手当等 4 共済費 8 旅費 10 需用費	△873 △3,597 △1,951 △1,234 △55 △382	介護認定審査会費人件費 △6,778 介護認定審査会運営事業 △1,683 職員福利厚生事業(介護認定審査会費) △12
------------	--------	--------	--------	--	-------	--------	----------------------------------------------------	---------------------------------------------------	--------------------------------------------------------------------

(款) 3 民生費

(項) 1 社会福祉費

目	補正前の額	補正額	計	補正額の財源内訳			節		説明	
				特定財源	一般財源	区分	金額			
								国県支出金		地方債
2 障害認定 審査会費	10,125	△285	9,840		△506	221	12 委託料 13 使用料及び 賃借料 18 負担金補助及 び交付金	△11 △366 △4	障害認定審査会費人件費 障害認定審査会運營業	△2 △283
計	60,382	△8,758	51,624		△10,120	1,362	1 報酬 3 職員手当等 4 共済費 10 需用費 12 委託料 13 使用料及び 賃借料	△215 △2 21 △38 1 △52		

(款) 4 衛生費

(項) 1 保健衛生費

1 保健衛生 総務費	62,497	△811	61,686	△18	△955	162	18 負担金補助及 び交付金 22 償還金、利子 及び割引料	△973 162	病院群輪番制病院助成事業	△811
2 火葬場費	96,094	△3,987	92,107		△6,332	2,345	10 需用費 14 工事請負費	△3,030 △957	火葬場運營業 火葬場維持・補修事業	△3,030 △957
計	158,591	△4,798	153,793	△18	△7,287	2,507				

(款) 4 衛生費

(項) 2 清掃費

目	補正前の額	補正額	計	補正額の財源内訳			節		説明	
				特 定 財 源	一般財源		区 分	金 額		
					国県支出金	地方債				その他
1 不燃物処理費	494,378	△34,906	459,472		34,399	△69,305	1 報 酬	△2,006	不燃物処理費人件費	4,139
							2 給 料	△5,325	不燃物処理施設事務費	△1,099
							3 職員手当等	10,255	不燃物処理施設運転事業	△24,507
							4 共 済 費	△1,872	不燃物処理施設維持・補修事業	△13,408
							8 旅 費	△138	職員福利厚生事業 (不燃物処理費)	△31
							10 需用費	△14,518		
							11 役 務 費	△58		
							12 委 託 料	△8,735		
2 最終処分費	459,512	△16,175	443,337	2,544	△18,719	14 工事請負費	△12,349			
						18 負担金補助及び交付金	△160			
						2 給 料	△329	最終処分費人件費	△221	
						3 職員手当等	84	最終処分場委託事業	△15,954	
						4 共 済 費	24			
						10 需用費	△1			
						12 委 託 料	△15,953			
						2 給 料	1,133	ごみ処理施設建設費人件費	4,625	
						3 職員手当等	3,573			
						4 共 済 費	△84			
3 ごみ処理施設建設費	78,645	4,625	83,270	3,527	1,098	12 委 託 料	△5			
						18 負担金補助及び交付金	8			

(項) 2 清掃費

(款) 4 衛生費

目	補正前の額	補正額	計	補正額の財源内訳			節		説明	
				特定財源	一般財源		区分	金額		
					国県支出金	地方債				その他
4 米子浄化場処理費	221,170	△36,537	184,633		3,171	△39,708	2 給料	125	浄化場処理費人件費	606
							3 職員手当等	352	浄化場事務費	△117
							4 共済費	195	浄化場運転事業	△23,370
							10 需用費	△14,930	浄化場維持・補修事業	△14,120
							11 役務費	△15	浄化場し渣等外部処理事業	458
							12 委託料	△8,536	職員福利厚生事業 (浄化場処理費)	6
							14 工事請負費	△13,721		
							18 負担金補助及び交付金	△5		
計	1,253,705	△82,993	1,170,712		43,641	△126,634	26 公課費	△2		

(項) 1 消防費

(款) 5 消防費

1 常備消防費	2,838,297	20,570	2,858,867	1,883	42,033	△23,346	2 給料	△22,686	消防局人件費	31,419
							3 職員手当等	49,741	消防局総務課事務費	△5,352
							4 共済費	4,364	消防職員派遣・研修事業	△252
							7 報償費	△10	消防吏員採用・昇任試験事業	△78
							8 旅費	△498	消防吏員抗体検査及びびワクチン接種事業	
							10 需用費	△1,232	種事業	△101
							11 役務費	△101	消防庁舎維持管理事業	△4,731
							12 委託料	△2,582	権限移譲 (火薬類、液化石油ガス)	

(款) 5 消防費

(項) 1 消防費

目	補正前の額	補正額	計	補正額の財源内訳			節		説明	
				特定財源	一般財源		区分	金額		
					国県支出金	地方債				その他
							13 使用料及び 賃借料	△3,178	事業 火災予防業務事業	△71 △24
							14 工事請負費	△506	許認可(危険物)事業	△1,269
							17 備品購入費	△1,900	火災予防業務電子化事業 警防活動事業	△86 2,593
							18 負担金補助及 び交付金	△849	警防訓練・研修事業	△346
							26 公課費	7	警防活動資格取得事業 消火薬剤整備事業	△543 △347
									安全運転管理事業	△14
									消防指令機器等維持管理事業	△151
									職員福利厚生事業(消防局)	△77
2 消防施設 費	203,317	△6,525	196,792	△611	△11,100	△143	12 委託料	△1,829	江府消防署移転新築事業	△133
							14 工事請負費	△133	米子消防署伯耆出張所庁舎大規模 改修事業	△1,829
							17 備品購入費	△4,563	消防車両更新事業 消防車両更新事業(補助事業)	△3,008 △1,555
計	3,041,614	14,045	3,055,659	1,272	△11,100	41,890		△18,017		

(款) 6 公債費

(項) 1 公債費

2 利子	6,494	△164	6,330				22 償還金、利子 及び割引料	△164	起債償還利子 一時借入金利子	△243 79
計	378,740	△164	378,576					△164		

給与費明細書

1 特別職

区分	職員数 (人)	給					与					費	合計 (千円)	備考	
		報酬 (千円)	給料 (千円)	期末手当 年間支給率 (千円) (月分)	地域手当 (千円)	寒冷地手当 (千円)	その他の手当 (千円)	計 (千円)	共済費 (千円)						
補正後	長等	10	523	—	—	—	—	—	—	—	—	523	—	523	
	議員	16	564	—	—	—	—	—	—	—	—	564	—	564	
	その他の特別職	123	20,747	—	—	—	—	—	—	—	—	20,747	—	20,747	
	計	149	21,834	—	—	—	—	—	—	—	—	21,834	—	21,834	
補正前	長等	10	523	—	—	—	—	—	—	—	—	523	—	523	
	議員	16	561	—	—	—	—	—	—	—	—	561	—	561	
	その他の特別職	123	21,835	—	—	—	—	—	—	—	—	21,835	—	21,835	
	計	149	22,919	—	—	—	—	—	—	—	—	22,919	—	22,919	
比較	長等	—	—	—	—	—	—	—	—	—	—	—	—	—	
	議員	—	3	—	—	—	—	—	—	—	—	3	—	3	
	その他の特別職	—	△1,088	—	—	—	—	—	—	—	—	△1,088	—	△1,088	
	計	—	△1,085	—	—	—	—	—	—	—	—	△1,085	—	△1,085	

2 一般職

(1) 総括

区分	職員数 (人)	給与費				共済費 (千円)	合計 (千円)	備考
		報酬 (千円)	給料 (千円)	職員手当 (千円)	計 (千円)			
補正後	(26) 325	41,049	1,202,092	857,208	2,100,349	412,058	2,512,407	
補正前	(28) 331	44,451	1,227,843	802,526	2,074,820	408,793	2,483,613	
比較	(△2) △6	△3,402	△25,751	54,682	25,529	3,265	28,794	

※ () 内は、短時間勤務職員(外書き)

職員手当 の内訳	区分	管理職手当 (千円)	時間外勤務手当 (千円)	夜間勤務手当 (千円)	特殊勤務手当 (千円)	管理職特別 勤務手当 (千円)	扶養手当 (千円)
		補正後	16,905	90,390	17,475	12,462	80
補正前	16,670	75,787	17,475	12,462	80	49,566	
比較		235	14,603	—	—	△1,884	
区分		住居手当 (千円)	通勤手当 (千円)	単身赴任手当 (千円)	期末手当 (千円)	勤勉手当 (千円)	退職手当 (千円)
補正後	22,020	29,769	744	277,215	226,112	116,354	
補正前	22,065	30,519	1,200	280,612	227,844	68,246	
比較		△45	△750	△456	△3,397	△1,732	48,108

(2) 給料及び職員手当の増減額の明細

区分	増減額 (千円)	増減事由別内訳 (千円)	説明 (千円)	備考	
給料	△25,751	給与改定に伴う増減分	—		
		その他の減額分	△25,751	人事異動、中途退職等による減	
職員手当等	54,682	給与改定に伴う増減分	—		
		その他の増減分	54,682	管理職手当	235 人事異動による増
				時間外勤務手当	14,603 実績及び見込による増
				扶養手当	△1,884 実績の減
				住居手当	△45 実績の減
				通勤手当	△750 実績の減
				単身赴任手当	△456 実績の減
				期末・勤勉手当	△5,129 人事異動、中途退職等による減
				退職手当	48,108 退職者の増

地方債の前前年度末及び前年度末における現在高並びに当該
 年度末における現在高の見込みに関する調書（補正第3回）

(単位：千円)

区 分	前 前 現 在 高	前 年 度 末 高	前 年 度 末 現 在 高	当 該 年 度 中 増 減 見 込 み			当 該 年 度 末 高 額 在 込 見 込
				当該年度中 起債見込額		当 該 年 度 中 金 償 還 見 込 額	
				補 正 前	補 正 後		
社 会 福 祉 債	—	—	—	—	—	—	—
保 健 衛 生 債	273,040	209,318	—	—	44,542	164,776	164,776
清 掃 債	204,069	138,223	—	—	56,002	82,221	82,221
消 防 債	699,723	995,379	157,400	146,300	196,338	945,341	945,341
退 職 手 当 債	282,062	99,660	—	—	75,364	24,296	24,296
合 計	1,458,894	1,442,580	157,400	146,300	372,246	1,216,634	1,216,634

