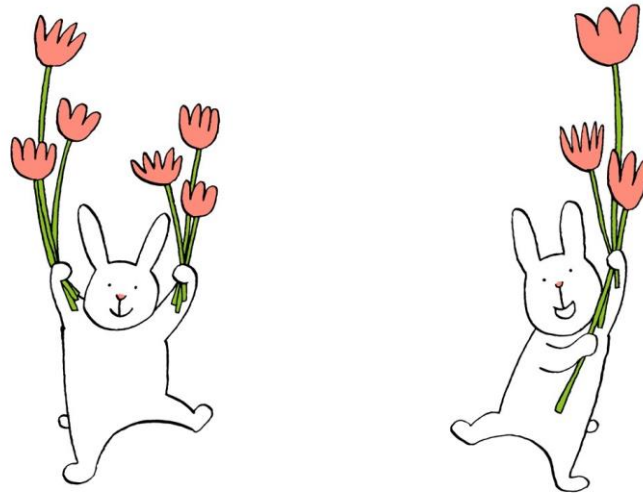


保育園らしくない保育園 コンセプト 「多様性が府を成し、育む社会性」



**多様性** = 町内外の方々、園児の保護者、人（様々な特技や経歴、職業を持つ方）のみではなく、地球上に存在する植物や動物、自然等の生き物等も含む

## 保育園らしくない保育園 コンセプト 「多様性が府を成し、育む社会性」

多様な人との繋がりを通して、子ども達は様々な価値観や考え方に触れ、社会で生き抜く力（=社会性）を育ててほしいという想いが込められています。

またその過程で、自分と他者との違いを **知る/理解/共感** することにより感性やイマジネーション能力の発達にも繋げていきます。

日常的に人との繋がりを設けることで、町民の方への親しみも増え、町全体で子ども達を見守ることで、保育に対する意欲を向上していくという狙いもあります。

また、子ども達を介して、世代や町内外の枠を超えた、新しい出会いを作り出していきます。

そして、この場所に集う人、一人一人が自らの意志で足を運び、切れ目のない繋がりを作り出していきます。

« 地域から子ども達へ、子ども達から地域・そして次の世代へと循環していく »



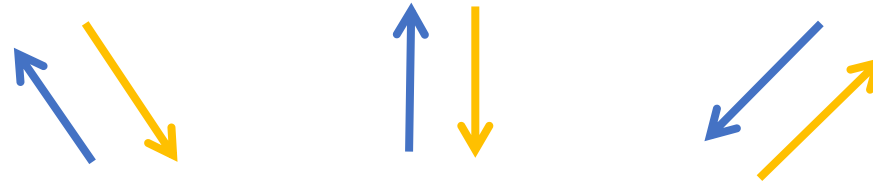
地域以外から



園から地域へ



地域から園へ



子ども達との繋がり



## 地域から園への繋がり

---



### (1) 地域の方々との繋がり

子ども達が、地域の農家の方と、野菜や果物を作り、調理または一緒に食事をすることにより、誰が作って、どのような苦勞があったのかを理解することが出来る。

同時に、作り手を身近に感じ、食事をすることで、食に対する感謝の気持ちを育むことができる。



### (2) 保護者との新たな繋がり

親 → **友達** という新しい視点で  
子ども達に自身が得意としていることや趣味、こだわり等を伝えることができ、子ども達はその様々な特技を持つ人の存在を理解し、**友達**としての認識にも変化をしていく。

例) 昆虫が好き → 昆虫の飼育教室  
絵を描くことが好き → 絵画教室

## 地域から園への繋がり

---



### **(3) 地域コミュニティとの繋がり**

これまで関わることのなかった地域コミュニティの方々を招き、子ども達との触れ合う機会を作っていくことで、相互の成長へと繋げていく。

例) シニアコミュニティ → 一緒に歌ったり、手遊びをする

## 園から地域への繋がり

---



### (1) 地域イベントとの繋がり

地域のイベントやボランティア等、子ども達から自発的に地域へと関わり、地域の方との自然な交流・出会いに繋げていく。

また、子ども達は、活動を通じて多様な人と繋がることできる。

## 園から地域への繋がり

---



### (2) 地域との繋がり

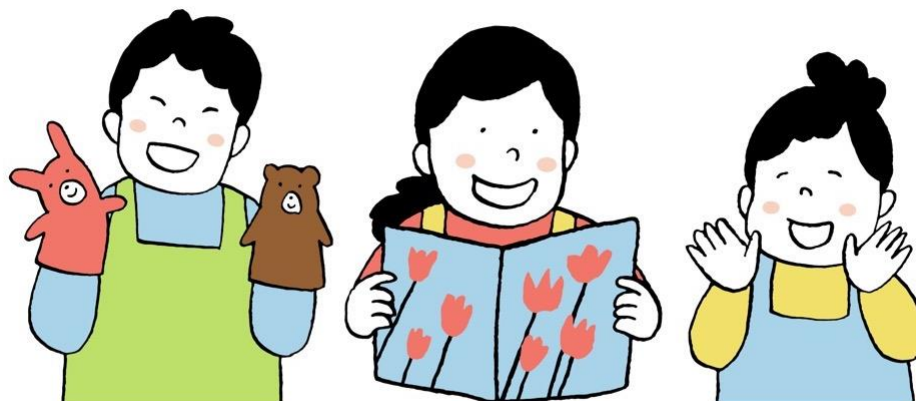
子ども達が、町内に出向き、地域の方や町にある自然環境に触れ合う機会を提供していく。

新たな発見や価値観に触れるだけでなく、地域の方にとっても、子ども達にとっても、**触れ合える**という相互にとって充実した時間を作り出すことができる。



## 地域以外との繋がり

---



### (1) 他園との繋がり (保育士)

保育士同士が保育理念や方法について意見を交換し合う機会を作り、プログラムを通じて、お互いの園の特色や良さを学ぶことができ、新たな交流や繋がるきっかけを作り出すことができる。

また、地域の企業や団体との連携を通じて、様々な分野の専門家から学び、保育の視野を広げていくことが可能となる。

## 地域以外との繋がり

---



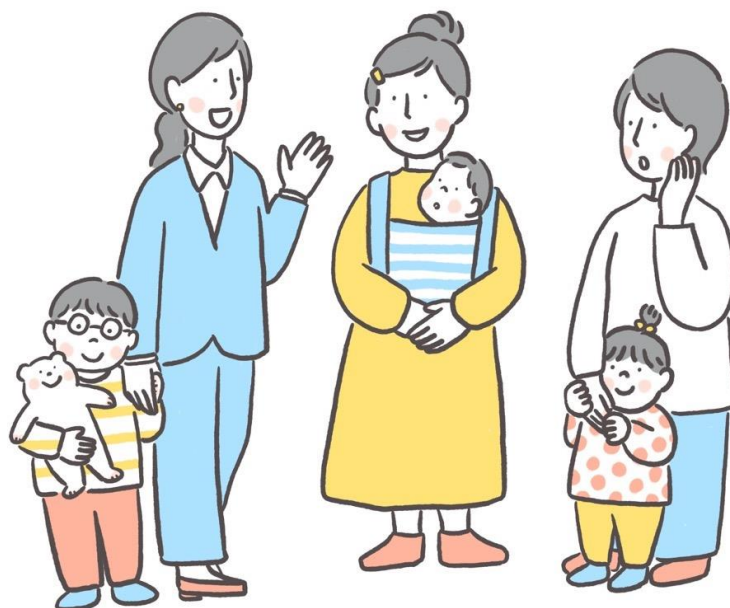
### (2) 外部との繋がり

外部の専門家を招いて、子ども達がホンモノに触れる機会を作る。  
ことで感性を育むと同時に、様々な人の価値観に触れることができる。

例) 優れたダンスや音楽、絵画等のワークショップ

## 循環

---



地域を介して … 子ども達の **社会性育成** へと繋げていく

子ども達を介して … この場所に集う全ての人繋がるきっかけとなる



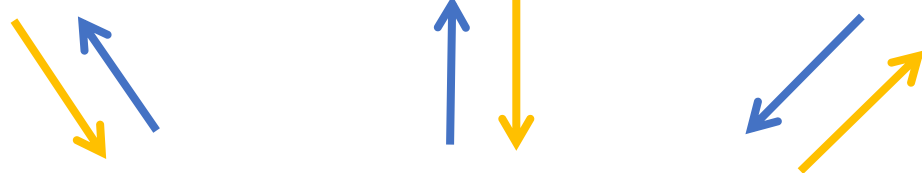
地域以外から



地域から園へ



園から地域へ



子ども達との繋がり



子ども達を介して

地域を介して