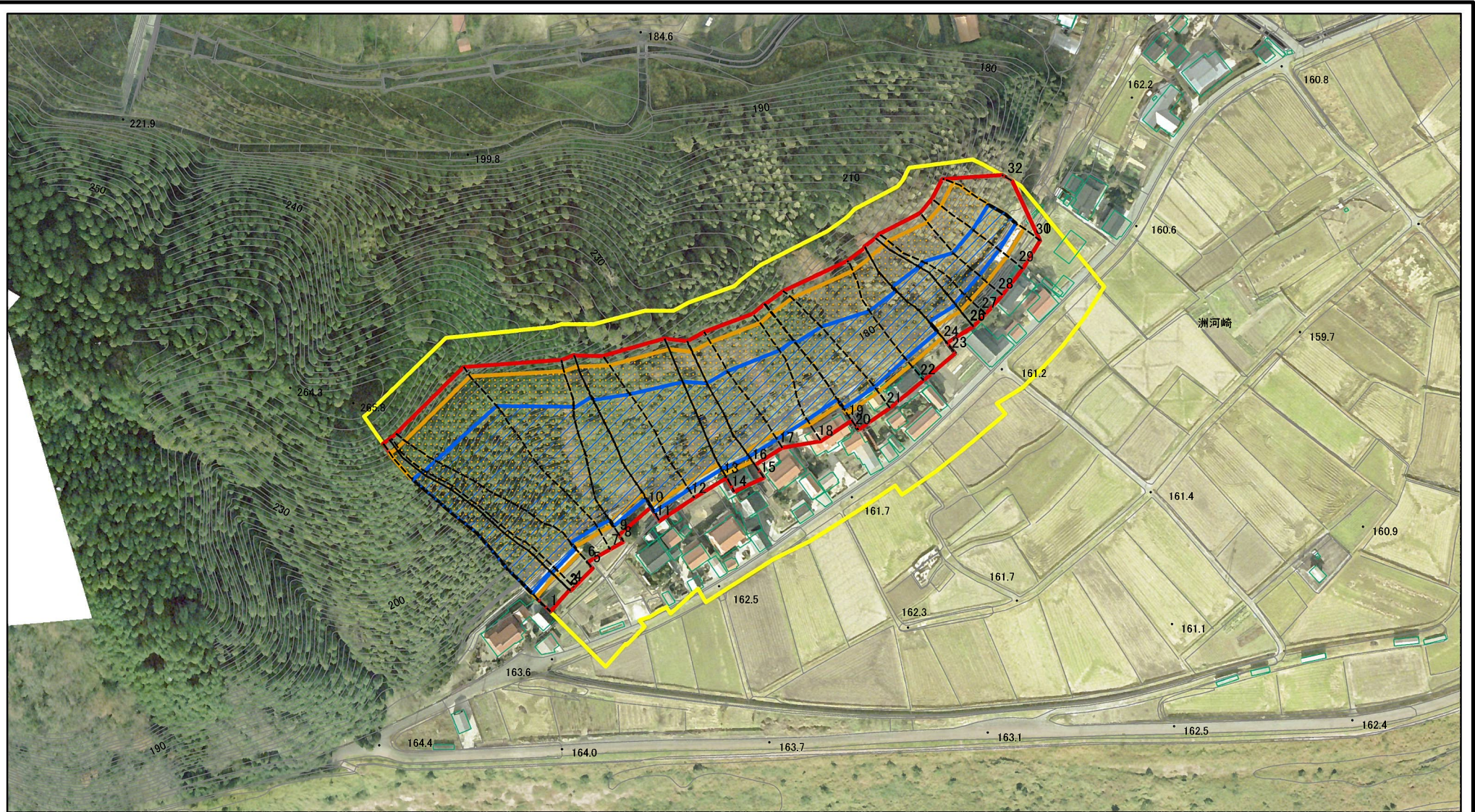


参考資料



0 25 50 100
m

図中の数字は横断測線番号を示す

参考資料：航空写真

※この資料は航空写真を活用し、
住民のみなさまにわかりやすくしたものです。

土砂災害 特別警戒区域	土砂災害警戒区域		N 縮尺 1:2,500	自然現象の種類	急傾斜地の崩壊	箇所番号	I-1029
	土石等の(移動)高さが1m以下の場合、 土石等の移動による力が100kN/mを超える区域			告示番号		箇所名	洲河崎地区
	土石等の堆積の高さが3mを超える区域 それ以外の区域	 		告示年月日		所在地	鳥取県日野郡江府町洲河崎