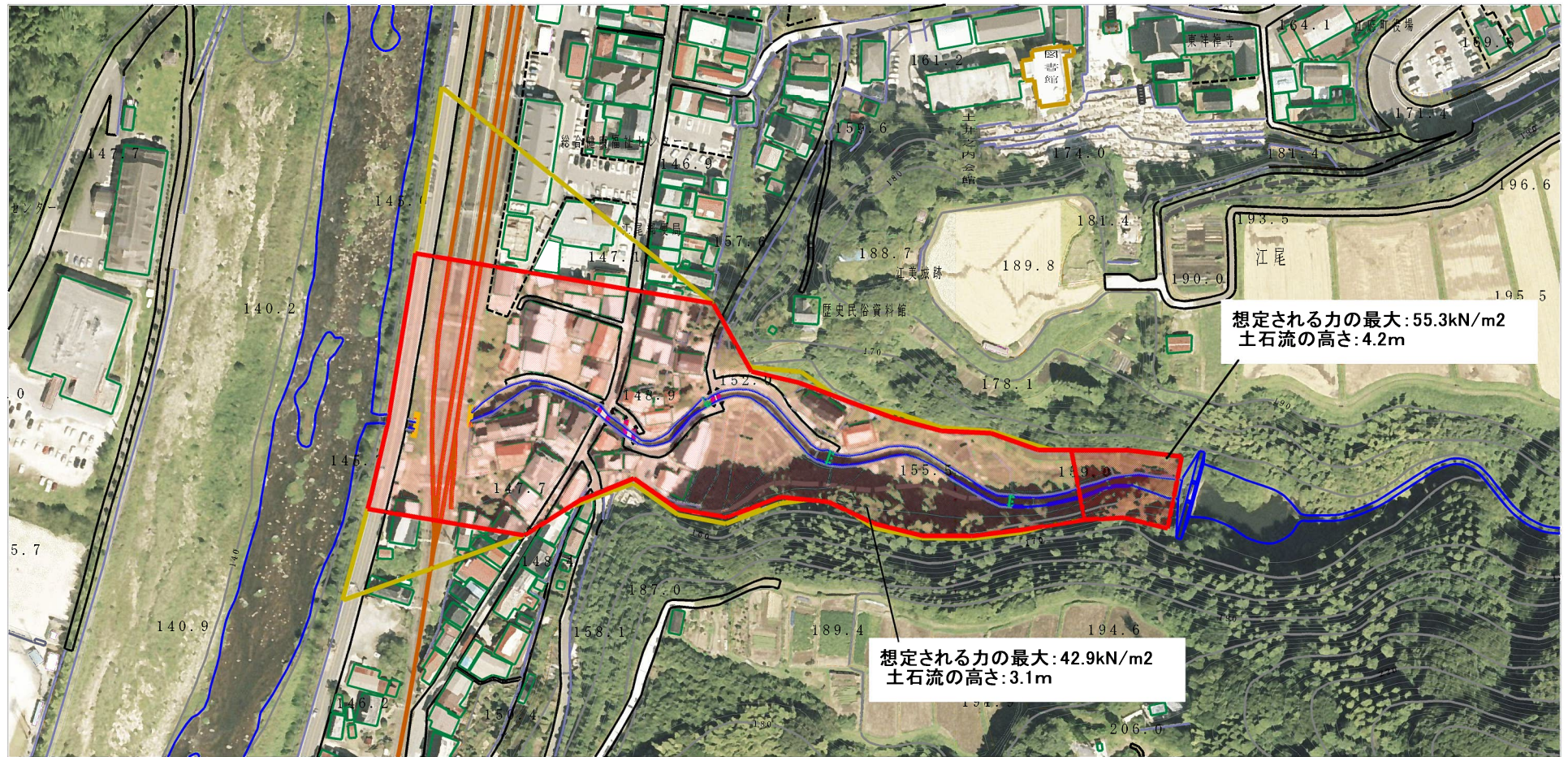


参考資料 (その3)



想定される力の最大: 55.3kN/m²
土石流の高さ: 4.2m

想定される力の最大: 42.9kN/m²
土石流の高さ: 3.1m



| | | | | | | | | | |
|--|------------|--|------------------------|---------|-------|------|-------------|-------------|-------------|
| 参考資料 ※この資料は、航空写真を活用し、住民のみならずわかりやすくしたものです。 | 土砂災害警戒区域 | | N 縮尺 1:2,500 | 自然現象の種類 | 土石流 | 溪流番号 | I-1-3-38-35 | | |
| | 土砂災害特別警戒区域 | | | 告示番号 | 告示年月日 | 溪流名 | 南谷川 | 所在地 | 鳥取県日野郡江府町江尾 |
| | それ以外の区域 | | | 告示年月日 | 告示年月日 | 所在地 | 鳥取県日野郡江府町江尾 | 鳥取県日野郡江府町江尾 | |